

AMTSBLATT

FÜR DIE STADT LÜBBENAU/SPREEWALD

Jahrgang 04

Lübbenau/Spreewald, Sonnabend, den 18. November 2006

Nummer 19

Impressum:

- **Herausgeber:** Stadt Lübbenau/Spreewald Kirchplatz 1,
03222 Lübbenau/Spreewald,
- **Verantwortlich für den Inhalt:** Der Bürgermeister;

- **Druck und Verlag:** Verlag + Druck Linus Wittich KG,
An den Steinenden 10, in 04916 Herzberg, Telefon: (0 35 35)4 89 - 0;
- Das Amtsblatt erscheint nach Bedarf und wird an alle erreichbaren Haushalte im
Gebiet der Stadt Lübbenau/Spreewald kostenlos verteilt.

Der Bezug ist zum Abonnementspreis von 57,16 € vom Verlag + Druck Linus
Wittich KG, An den Steinenden 10, 04916 Herzberg möglich.
Einzelausgaben sind auch über die Pressestelle der Stadt Lübbenau/Spreewald,
Kirchplatz 1, 03222 Lübbenau/Spreewald zu beziehen.

Inhaltsverzeichnis der amtlichen Bekanntmachungen

1. Bekanntmachung über die frühzeitige Beteiligung der Öffentlichkeit im Rahmen des Aufstellungsverfahrens für den vorhabenbezogenen Bebauungsplan mit integrierter Grünordnung Nr. 08/1/06 „Physiotherapiepraxis Lichtenau“ (GT Lichtenau) der Stadt Lübbenau/Spreewald

Seite 2

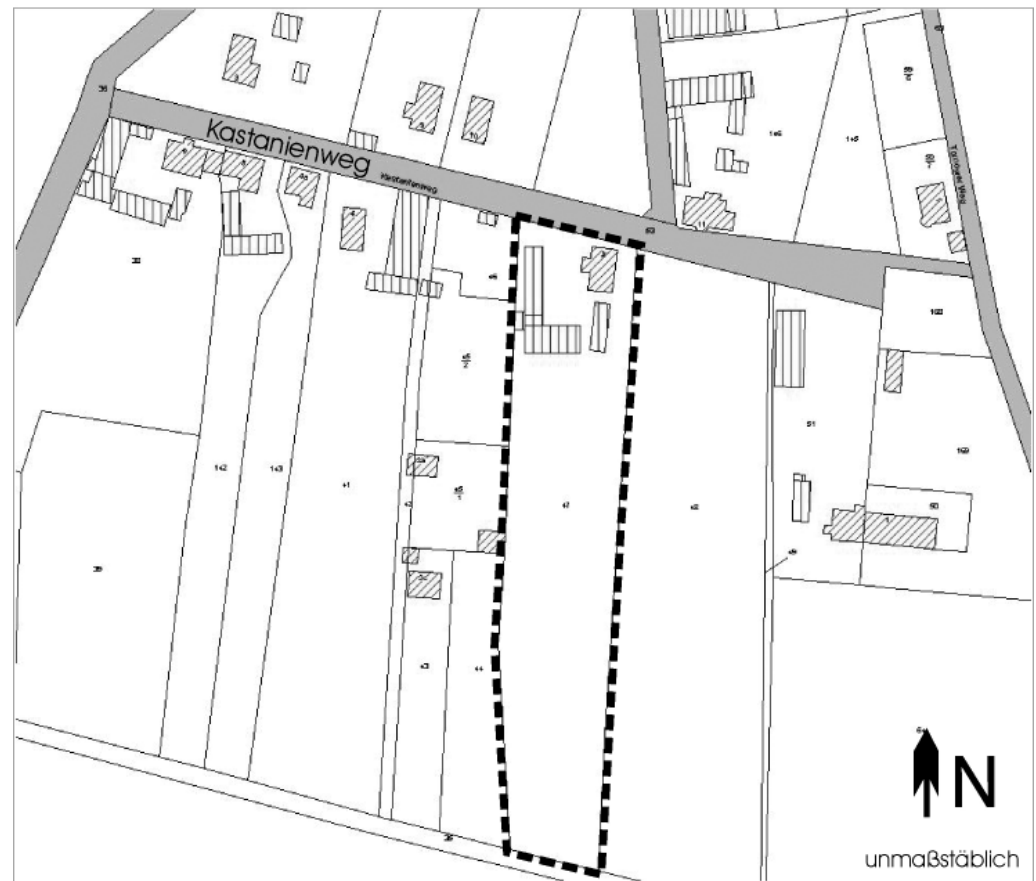
Bekanntmachung über die frühzeitige Beteiligung der Öffentlichkeit im Rahmen des Aufstellungsverfahrens für den vorhabenbezogenen Bebauungsplan mit integrierter Grünordnung Nr. 08/1/06 „Physiotherapiepraxis Lichtenau“ (GT Lichtenau) der Stadt Lübbenau/Spreewald

Die Stadtverordnetenversammlung der Stadt Lübbenau/Spreewald hat in ihrer Sitzung am 28. Juni 2006 die Einleitung des Verfahrens zur Aufstellung des vorhabenbezogenen Bebauungsplanes mit integrierter Grünordnung Nr. 08/1/06 „Physiotherapiepraxis Lichtenau“ (GT Lichtenau) gemäß § 12 Abs. 2 in Verbindung mit § 2 Abs. 1 Satz 1 BauGB beschlossen. Die Bekanntmachung des Beschlusses erfolgte im Amtsblatt für die Stadt Lübbenau/Spreewald Nr. 11 vom 15. Juli 2006.

Das von der Planung betroffene Grundstück in der Gemarkung Kittlitz Flur 15, Flurstück 47, liegt im südlichen Bereich des Gemeindeteils Lichtenau und hat eine Größe von 0,87 ha. Die Lage des Plangebietes ist dem nebenstehenden Übersichtsplan zu entnehmen.

Mit der Planung sollen die planungsrechtlichen Voraussetzungen für die (Angebots) Erweiterung der im bisherigen Innenbereich vorhandenen Physiotherapiepraxis geschaffen werden. Die Erweiterung betrifft die Errichtung von sechs Bungalows für die Unterbringung von Fastenpatienten im rückwärtigen Grundstücksbereich (bisher Außenbereich), die dafür erforderliche Erschließung sowie Begrünungs- und Ausgleichsmaßnahmen.

Übersichtsplan zur Bekanntmachung über die Beteiligung der Öffentlichkeit im Rahmen des Aufstellungsverfahrens für den vorhabenbezogenen Bebauungsplan mit integrierter Grünordnung Nr. 08/1/06 "Physiotherapiepraxis Lichtenau" (GT Lichtenau) der Stadt Lübbenau/Spreewald



Über die allgemeinen Ziele und Zwecke der Planung, sich wesentlich unterscheidende Lösungen, die für die Neugestaltung und Entwicklung des Gebiets in Betracht kommen und die voraussichtlichen Auswirkungen der Planung soll öffentlich unterrichtet werden (§ 3 Abs. 1 BauGB). Der Öffentlichkeit wird hiermit frühzeitig Gelegenheit zur Äußerung und Erörterung gegeben.

Die frühzeitige Beteiligung der Öffentlichkeit findet am 21. November 2006 von 16:00 Uhr bis 17:00 Uhr im Rathaus Lübbenau/Spreewald, 2. OG, Zimmer C 2.38, Kirchplatz 1, 03222 Lübbenau/Spreewald, statt.

Lübbenau/Spreewald, 08. November 2006

gez. Helmut Wenzel
Der Bürgermeister